

Albiol, l'

Població (any 2007): 377
Superfície: 20,3 km²
Densitat de població: 18,5 hab./km²

Comarca: Baix Camp

Població per grups d'edat

(percentatge)

		Edat			Total
		De 0 a 14 anys	De 15 a 64 anys	De 65 anys i més	
Albiol, l'	2007	22,3	67,4	10,3	377
Baix Camp	2007	16,0	69,6	14,4	180.196
Catalunya	2007	14,5	69,1	16,4	7.210.508

 Fonts: Institut d'Estadística de Catalunya.
Anys disponibles: 2007

Moviment natural de la població

		Naixements, defuncions i matrimonis		
		Naixements	Defuncions	Matrimonis de diferent sexe
Albiol, l'	2006	5	0	3
	2005	5	3	5
Baix Camp	2006	2.222	1.376	799
	2005	2.130	1.454	869
Catalunya	2006	82.077	57.257	29.732
	2005	79.547	61.129	30.864

 Fonts: Institut d'Estadística de Catalunya.
Anys disponibles: del 1975 al 2006

Població per relació amb l'activitat

		Activa			Inactiva	Comptada a part	Població de 16 anys i més
		ocupada	desocupada	total			
Albiol, l'	2001	95	5	100	56	0	156
	1996	53	9	62	58	0	120
Baix Camp	2001	63.495	7.065	70.560	49.857	0	120.417
	1996	50.037	10.561	60.598	54.639	617	115.854
Catalunya	2001	2.815.126	318.935	3.134.061	2.236.888	0	5.370.949
	1996	2.204.652	527.020	2.731.672	2.359.715	24.492	5.115.879

 Fonts: Institut d'Estadística de Catalunya.Cens de Població 2001.Estadística de Població 1996
Anys disponibles: 1996, 2001

Creixement de la població

		Taxes per mil habitants				
		naixements	defuncions	creixement natural	saldo migratori	creixement total
Albiol, l'	2001	6,5	5,4	1,1	50,9	52
Baix Camp	2001	10,2	9	1,3	5,2	6,5
Catalunya	2001	9,6	8,9	0,7	6,7	7,4

Fonts: Institut d'Estadística de Catalunya.

Anys disponibles: 1986-1991, 1991-1996, 1996-2001

Nota: La taxa es refereix a la mitjana anual del període quinquennal considerat.

Lloc de naixement

		Catalunya	Mateixa comarca	Altra comarca	Resta Estat	Estranger	Total
Albiol, l'	2001	139	89	50	42	11	192
	1996	115	70	45	20	9	144
Baix Camp	2001	99.810	72.347	27.463	37.357	8.508	145.675
	1996	98.047	71.672	26.375	38.584	3.909	140.540
Catalunya	2001	4.305.884	3.078.188	1.227.696	1.648.650	388.576	6.343.110
	1996	4.165.361	3.063.962	1.101.399	1.752.873	171.806	6.090.040

Fonts: Institut d'Estadística de Catalunya. Estadística de població 1996.

Institut d'Estadística de Catalunya. Cens de població 2001.

Anys disponibles: 1981, 1986, 1991, 1996, 2001

Nivell d'instrucció

(percentatge)

		Sense titulació	Primer grau	Segon grau	Ensenyament universitari	Total
Albiol, l'	2001	0,0	17,9	63,1	19,0	168
	1996	6,8	57,6	20,5	15,2	132
Baix Camp	2001	12,6	28,4	48,5	10,5	129.538
	1996	19,9	53,9	18,2	7,9	126.368
Catalunya	2001	13,7	26,2	47,2	12,8	5.724.420
	1996	17,7	51,6	20,7	10,0	5.539.012

Fonts: Institut d'Estadística de Catalunya. Cens de Població 2001. Estadística de Població 1996

Anys disponibles: 1996, 2001

Coneixement del català

(percentatge)

		L'entén	El sap parlar	El sap llegir	El sap escriure	No l'entén	Població de 2 anys i més
Albiol, l'	2001	97,9	90,4	88,8	70,2	2,1	188
	1996	98,6	91,0	87,5	63,2	1,4	144
Baix Camp	2001	95,1	77,3	76,0	54,0	4,9	141.079
	1996	95,8	79,4	74,7	49,1	4,2	137.837
Catalunya	2001	94,5	74,5	74,3	49,8	5,5	6.176.751
	1996	95,0	75,3	72,4	45,8	5,0	5.984.334

Fonts: Institut d'Estadística de Catalunya. Cens de població 2001.
Institut d'Estadística de Catalunya. Estadística de població 1996.
Anys disponibles: 1981, 1986, 1991, 1996, 2001.

Llars per nombre de persones

(percentatge)

		Nombre de persones (dimensió de la llar)									Total llars
		1	2	3	4	5	6	7	8	9 i més	
Albiol, l'	2001	33,8	20,8	16,9	22,1	5,2	0,0	1,3	0,0	0,0	77
	1996	32,8	31,0	12,1	12,1	6,9	1,7	3,4	0,0	0,0	58
Baix Camp	2001	20,5	26,5	21,6	21,4	6,9	2,0	0,6	0,2	0,2	51.749
	1996	16,9	25,1	21,3	23,4	9,1	2,9	0,9	0,3	0,2	46.535
Catalunya	2001	20,9	28,0	22,4	20,0	6,0	1,8	0,5	0,2	0,2	2.315.856
	1996	17,3	26,6	22,5	22,1	8,1	2,3	0,7	0,2	0,1	2.097.955

Fonts: Institut d'Estadística de Catalunya. Estadística de població 1996.
Institut d'Estadística de Catalunya. Cens de població 1991.
Anys disponibles: 1991, 1996, 2001

Llars per tipus

(percentatge)

		Sense nucli		Amb nucli				Total
		1 persona	2 o més	parella sense fills	parella amb fills	pare o mare amb fills	dos nuclis o més	
Albiol, l'	2001	33,8	2,6	16,9	33,8	9,1	3,9	77
	1996	32,8	1,7	24,1	29,3	8,6	3,4	58
Baix Camp	2001	20,5	3,2	21,7	43,1	9,3	2,2	51.749
	1996	16,9	1,5	20,6	49,8	9,0	2,2	46.535
Catalunya	2001	20,9	4,0	22,4	41,0	9,5	2,2	2.315.856
	1996	17,3	2,6	21,1	47,1	9,4	2,4	2.097.955

Fonts: Institut d'Estadística de Catalunya. Cens de Població 2001. Estadística de Població 1996
Anys disponibles: 1996, 2001

Habitatges per tipus

		Habitatges familiars					Total	Establiments col·lectius
		principals		no principals				
		Convencionals	Allotjaments	Secundaris	Vacants	Altres		
Albiol, l'	2001	77	0	102	6	0	185	0
Baix Camp	2001	51.747	2	26.802	15.026	845	94.422	48
Catalunya	2001	2.315.774	82	514.943	452.921	30.435	3.314.155	1.781

Fonts: Institut d'Estadística de Catalunya.
Anys disponibles: 1981, 1991, 2001

Habitatges per règim de tinença

(percentatge)

		De propietat						Total	
		per compra pagada	per compra amb pagaments pendents		per herència o donació	De lloguer	Cedida gratis o a baix preu		Altra forma
Albiol, l'	2001	54,5	32,5	7,8	0,0	2,6	2,6	77	
Baix Camp	2001	45,0	31,6	6,6	12,1	2,4	2,4	51.747	
Catalunya	2001	45,9	27,6	5,5	16,6	1,6	2,7	2.315.774	

Fonts: Institut d'Estadística de Catalunya.
Anys disponibles: 1991, 2001

Habitatges principals per superfície útil

(percentatge)

		Fins a 59 m ²	De 60 a 89 m ²	De 90 a 119 m ²	De 120 i més m ²	Total
Albiol, l'	2001	1,3	13,0	39,0	46,8	77
	1991	0,0	0,0	51,4	48,6	35
Baix Camp	2001	4,8	35,2	41,2	18,8	51.747
	1991	6,5	42,0	36,6	14,9	41.103
Catalunya	2001	11,1	45,3	29,3	14,3	2.315.774
	1991	13,9	48,1	25,8	12,2	1.931.172

Fonts: Institut d'Estadística de Catalunya. Cens de Població 2001 i 1991
Anys disponibles: 1991, 2001

Edificis per nombre de plantes

(percentatge)

		1 planta	2 plantes	3 plantes	4 plantes	5 plantes	6 plantes	7 plantes	8 i més plantes	Total
Albiol, l'	2001	47,7	47,7	4,6	0,0	0,0	0,0	0,0	0,0	174
Baix Camp	2001	36,0	40,5	11,9	4,3	3,0	2,3	0,8	1,1	32.201
Catalunya	2001	35,8	37,8	12,8	4,3	3,7	2,4	1,3	1,9	1.063.896

Fonts: Institut d'Estadística de Catalunya.
Anys disponibles: 1990, 2001

Eleccions al Parlament de Catalunya. Vots a partits

(percentatge)

		CiU	PSC	PP	IC	ERC	C's	Altres candidatures	Total
Albiol, l'	2006	31,7	29,4	10,3	6,3	15,9	1,6	4,8	126
	2003	28,8	30,6	9,0	9,0	18,9	0,0	3,6	111
Baix Camp	2006	33,9	23,9	11,8	6,7	18,4	2,8	2,5	63.731
	2003	33,5	28,5	12,3	5,2	19,3	0,0	1,2	69.647
Catalunya	2006	32,2	27,4	10,9	9,8	14,3	3,1	2,4	2.885.893
	2003	31,2	31,5	12,0	7,4	16,6	0,0	1,3	3.261.741

Fonts: Institut d'Estadística de Catalunya.
Anys disponibles: 1980, 1984, 1988, 1992, 1995, 1999, 2003, 2006.

Eleccions al Congrés dels Diputats. Vots a partits

(percentatge)

		PSC	CiU	PP	IC	ERC	Altres candidatures	Total
Albiol, l'	2008	51,7	19,7	15,7	6,2	5,6	1,1	178
	2004	28,5	20,1	17,4	5,6	25,7	2,8	144
Baix Camp	2008	41,5	22,8	20,2	3,4	9,5	2,6	83.861
	2004	35,0	21,7	17,8	3,9	19,7	1,8	87.093
Catalunya	2008	46,1	21,3	16,7	5,0	8,0	3,0	3.634.631
	2004	39,9	20,9	15,7	5,9	16,1	1,5	3.957.672

Fonts: Institut d'Estadística de Catalunya.
Anys disponibles: 1977, 1979, 1982, 1986, 1989, 1993, 1996, 2000, 2004, 2008

Eleccions municipals. Vots a partits

(percentatge)

		PSC	CiU	PP	IC	ERC	Altres candidatures	Total
Albiol, l'	2007	77,0	19,1	1,6	0,0	2,2	0,0	183
	2003	-	-	-	-	-	-	
Baix Camp	2007	32,0	28,8	10,2	5,1	12,2	11,7	67.155
	2003	32,8	26,8	11,5	5,9	14,2	8,7	71.655
Catalunya	2007	33,4	25,9	10,2	9,3	12,1	9,1	2.758.513
	2003	34,8	24,6	11,3	10,6	13,0	5,7	3.166.914

Fonts: Institut d'Estadística de Catalunya.

Anys disponibles: 1979, 1983, 1987, 1991, 1995, 1999, 2003, 2007

Població ocupada per sectors

(percentatge)

		Ocupats				Total
		agricultura	indústria	construcció	serveis	
Albiol, l'	2001	3,2	25,3	14,7	56,8	95
	1996	3,8	26,4	9,4	60,4	53
Baix Camp	2001	4,8	18,2	14,8	62,1	63.495
	1996	5,8	25,6	9,7	58,9	50.037
Catalunya	2001	2,5	25,2	10,4	62,0	2.815.126
	1996	3,2	32,1	7,0	57,7	2.204.652

Fonts: Institut d'Estadística de Catalunya. Estadística de població 1996.

Institut d'Estadística de Catalunya. Cens de població 1991.

Anys disponibles: 1991, 1996, 2001.

Localització de l'ocupació

		Treballen en el municipi/comarca			Treballen fora del mun./com.
		residents	no residents	total	
Albiol, l'	2001	6	13	19	89
	1996	3	3	6	50
Baix Camp	2001	36.841	15.410	52.251	26.654
	1996	31.140	11.740	42.880	18.897
Catalunya	2001	1.529.739	1.085.752	2.615.491	1.285.387
	1996	1.269.608	923.557	2.193.165	935.044

Fonts: Institut d'Estadística de Catalunya. Cens de Població 2001. Estadística de Població 1996

Anys disponibles: 1996, 2001

Atur registrat per sexe

(percentatge)

		Sexe		Total
		Homes	Dones	
Albiol, l'	2007	33,3	66,7	9
	2006	50,0	50,0	8
Baix Camp	2007	41,8	58,2	6.029
	2006	40,2	59,8	6.271
Catalunya	2007	40,9	59,1	254.720
	2006	42,1	57,9	270.573

 Fonts: Generalitat de Catalunya. Departament de Treball, Indústria, Comerç i Turisme.
Anys disponibles: del 1983 al 2007

Valor afegit brut per sectors. Percentatge

		Agricultura	Indústria	Construcció	Serveis	Total
Albiol, l'	1996	-	-	-	-	-
	1991	-	-	-	-	-
Baix Camp	1996	2,8	33,2	8,7	55,3	100
	1991	4	36,4	10,2	49,4	100
Catalunya	1996	2	31	6,8	60,2	100
	1991	2,2	34,1	8,2	55,5	100

 Fonts: Institut d'Estadística de Catalunya.
Anys disponibles: 1991,1996.

Renda familiar disponible bruta per recursos. Percentatge

		Remuneració d'assalariats	Excedent brut d'explotació	Prestacions socials	Total
Albiol, l'	2002	-	-	-	-
	2001	-	-	-	-
Baix Camp	2002	59,2	26,5	14,3	100
	2001	60,5	26,1	13,4	100
Catalunya	2002	60	24,7	15,3	100
	2001	61,5	23,6	14,9	100

 Fonts: Institut d'Estadística de Catalunya.
Anys disponibles: del 1986 al 2002

Impost de béns immobles urbans

		Nombre de rebuts	Milers d'euros	
			quota íntegra	deute tributari
Albiol, l'	2004	287	42	42
	2003	285	42	42
Baix Camp	2004	146.771	32.589	32.478
	2003	117.966	24.554	23.453
Catalunya	2004	4.734.140	1.324.865	1.296.833
	2003	4.596.807	1.171.723	1.152.438

Fonts: Centre de Gestió Cadastral i Cooperació Tributària.
Anys disponibles: del 1986 al 2004

Impost sobre la renda de les persones físiques

		Estructura dels rendiments declarats (%)				Rendiments mitjans declarats per contribuïent (EUROS)	Quota mitjana pagada per contribuïent (EUROS)
		del treball	d'empresaris	de professionals	d'altres		
Albiol, l'	1998	80,1	14,5	5,4	-0,1	17.116	3.209
	1997	74,4	20,9	3,6	1,2	15.752	2.987
Baix Camp	1998	84,1	8,7	3,5	3,7	13.600	2.127
	1997	82,6	9,4	3,3	4,7	13.240	2.019
Catalunya	1998	83,7	7,1	4	5,2	15.025	2.566
	1997	82,2	7,5	3,9	6,4	14.622	2.452

Fonts: Agència Estatal Tributària.
Anys disponibles: del 1986 al 1998.

Impost sobre el patrimoni

		Principals elements patrimonials declarats (%)		Patrimoni total per declarant (EUROS)
		Actius reals	Actius financers	
Albiol, l'	1996	-	-	-
	1995	-	-	-
Baix Camp	1996	46,3	53,7	277.781
	1995	48,3	51,7	269.680
Catalunya	1996	43,1	56,9	314.317
	1995	41,5	58,5	295.986

Fonts: Generalitat de Catalunya. Departament d'Economia i Finances.
Anys disponibles: del 1991 al 1996.

Establiments d'empreses i professionals per sectors

(percentatge)

		Indústria	Construcció	Comerç al detall	Serveis, llevat comerç detall	Professionals i artistes	Total
Albiol, l'	2002	20,0	40,0	0,0	40,0	0,0	10
	2001	25,0	37,5	0,0	37,5	0,0	8
Baix Camp	2002	7,2	16,1	21,0	43,7	12,0	13.261
	2001	7,5	15,0	22,3	43,5	11,6	12.825
Catalunya	2002	9,7	13,0	19,1	43,0	15,1	604.817
	2001	9,9	12,6	19,6	42,7	15,1	595.743

Fonts: Institut d'Estadística de Catalunya.
Anys disponibles: del 1994 al 2002.

Establiments d'empreses industrials

(percentatge)

		Energia i aigua	Química i metall	Transform. metalls	Productes alimentaris	Tèxtil i confecció	Edició i mobles	Indústria NCAA	Total
Albiol, l'	2002	50,0	0,0	50,0	0,0	0,0	0,0	0,0	2
	2001	50,0	0,0	50,0	0,0	0,0	0,0	0,0	2
Baix Camp	2002	2,7	6,3	35,0	14,7	11,3	25,9	4,1	951
	2001	2,7	6,1	33,6	15,3	11,1	26,6	4,6	966
Catalunya	2002	2,1	6,6	34,8	8,0	18,0	23,6	6,9	58.778
	2001	2,1	6,6	34,5	7,9	18,2	23,7	7,0	59.194

Fonts: Institut d'Estadística de Catalunya.
Anys disponibles: del 1994 al 2002.

Establiments d'empreses de comerç al detall

(percentatge)

		Productes alimentaris	Roba i calçat	Articles per a la llar	Llibres i periòdics	Productes químics	Material transport	Comerç NCAA	Total
Albiol, l'	2002	*	*	*	*	*	*	*	0
	2001	*	*	*	*	*	*	*	0
Baix Camp	2002	30,2	21,5	15,7	2,8	7,8	3,3	18,6	2.783
	2001	31,3	21,1	15,0	3,2	7,7	3,3	18,4	2.866
Catalunya	2002	31,2	20,3	13,8	3,6	8,0	3,6	19,5	115.640
	2001	31,6	20,2	13,6	3,7	7,9	3,5	19,5	116.653

Fonts: Institut d'Estadística de Catalunya.
Anys disponibles: del 1994 al 2002.

Establiments d'empreses de serveis

(percentatge)

		Comerç engròs	Hostaleria	Transp. i comunic.	Mediació financera	Serveis empresa	Serveis personals	Immob. i altres	Total
Albiol, l'	2002	0,0	50,0	25,0	0,0	0,0	25,0	0,0	4
	2001	0,0	66,7	33,3	0,0	0,0	0,0	0,0	3
Baix Camp	2002	12,6	21,2	15,2	4,0	7,3	26,6	13,0	5.801
	2001	13,1	22,2	15,2	4,2	6,8	26,6	11,9	5.582
Catalunya	2002	13,8	17,3	18,9	4,0	10,7	24,7	10,5	260.138
	2001	14,0	17,7	19,1	4,1	10,5	24,7	9,9	254.655

 Fonts: Institut d'Estadística de Catalunya.
Anys disponibles: del 1994 al 2002.

Habitatges construïts

		iniciats		acabats		
		Qualificacions provisionals protecció oficial promoció priv. D.G.A.H.	Projectes visats col.legis aparelladors	Qualificacions definitives protecció oficial promoció priv. D.G.A.H.	Cèdules habilitat habitatges lliures D.G.A.H.	Certificats finals d'obra col.legis aparelladors
Albiol, l'	2006	0	9	0	5	4
	2005	0	11	0	11	10
Baix Camp	2006	281	5.264	118	3.708	5.475
	2005	143	6.841	174	3.194	7.463
Catalunya	2006	7.226	127.117	3.402	67.851	77.309
	2005	6.610	110.513	4.692	65.750	78.403

 Fonts: Generalitat de Catalunya. Departament de Política Territorial i Obres Públiques.
Anys disponibles: del 1981 al 2006

Parc de vehicles

(percentatge)

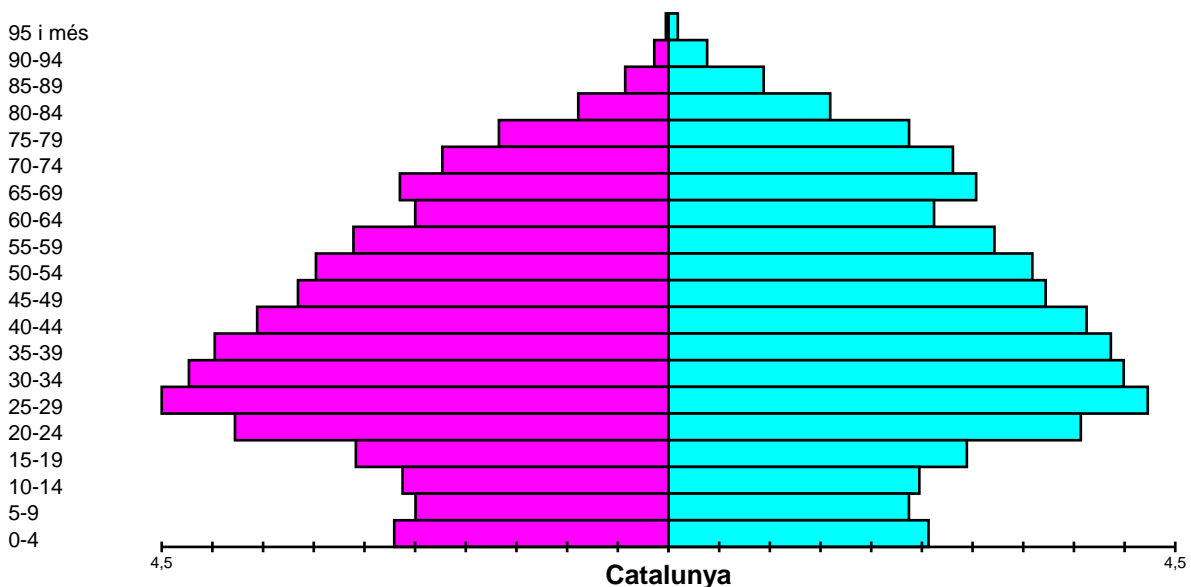
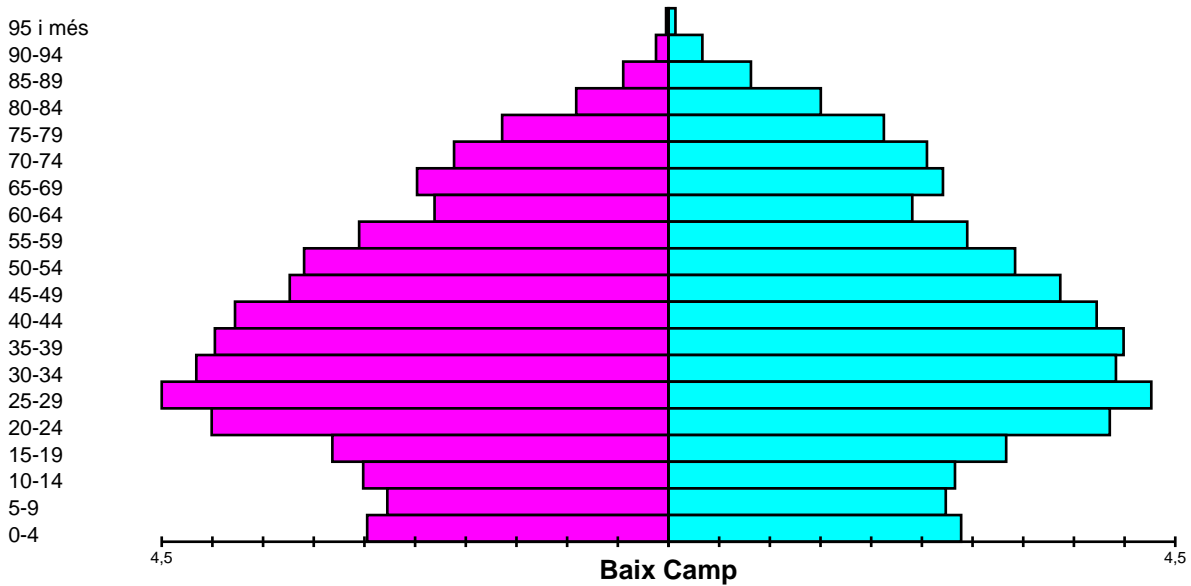
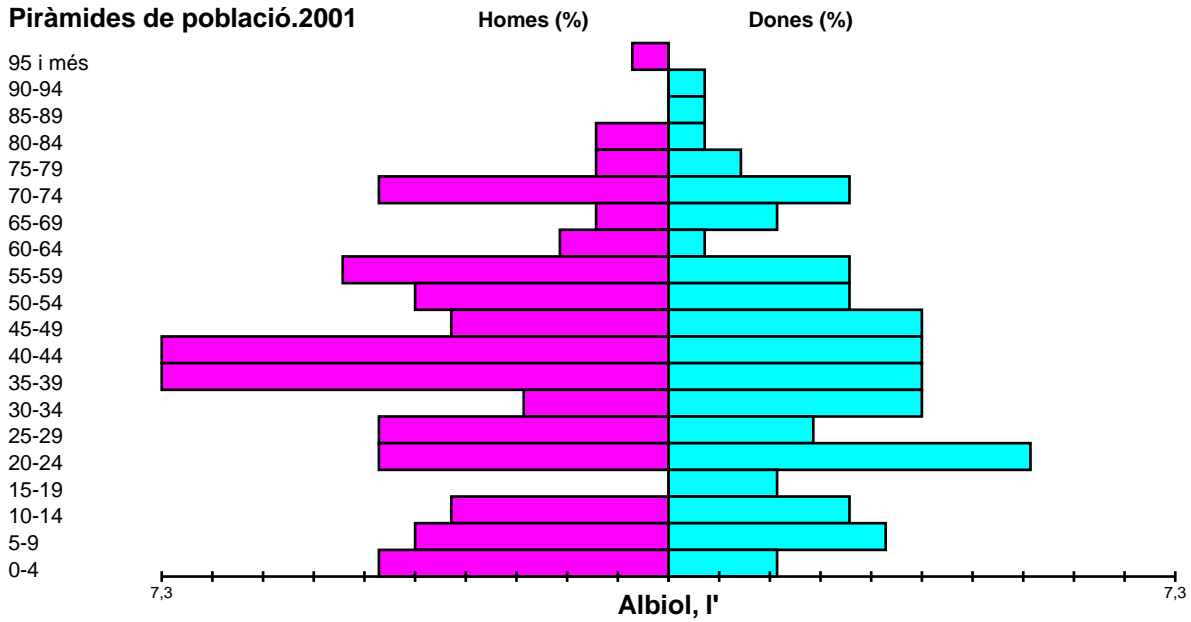
		Turismes	Motocicletes	Camions i furgonetes	Tractors industrials	Autobusos i altres	Total
Albiol, l'	2006	61,9	10,4	24,1	0,4	3,3	270
	2005	61,2	9,8	26,5	0,0	2,4	245
Baix Camp	2006	67,2	10,2	18,7	0,7	3,2	122.134
	2005	68,1	9,4	18,7	0,8	3,0	117.618
Catalunya	2006	68,4	11,4	16,6	0,6	3,0	4.665.716
	2005	69,6	10,6	16,4	0,6	2,8	4.572.717

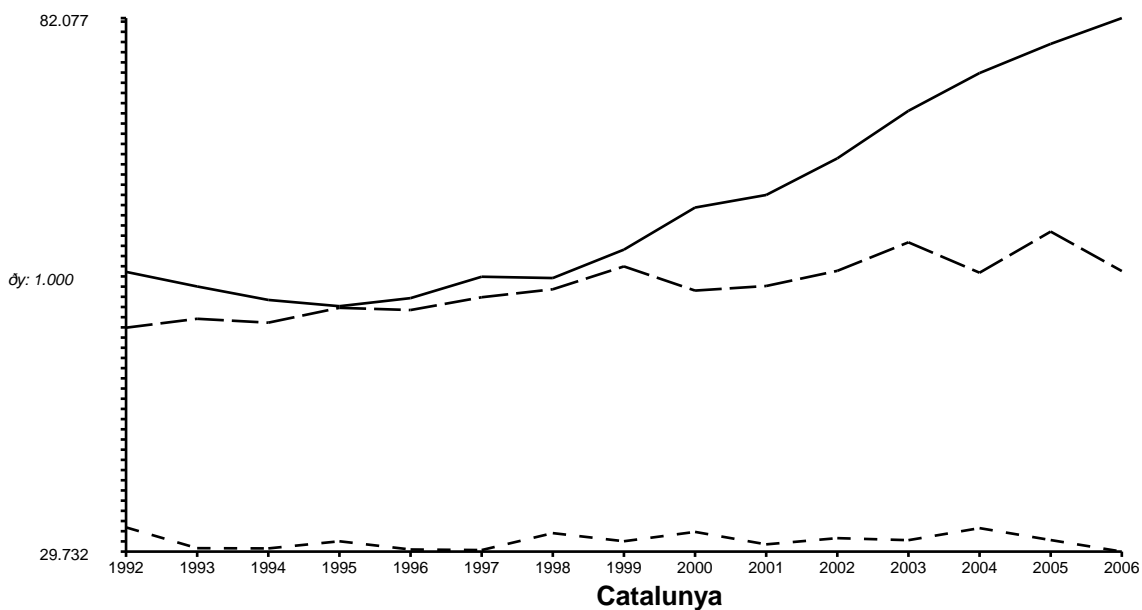
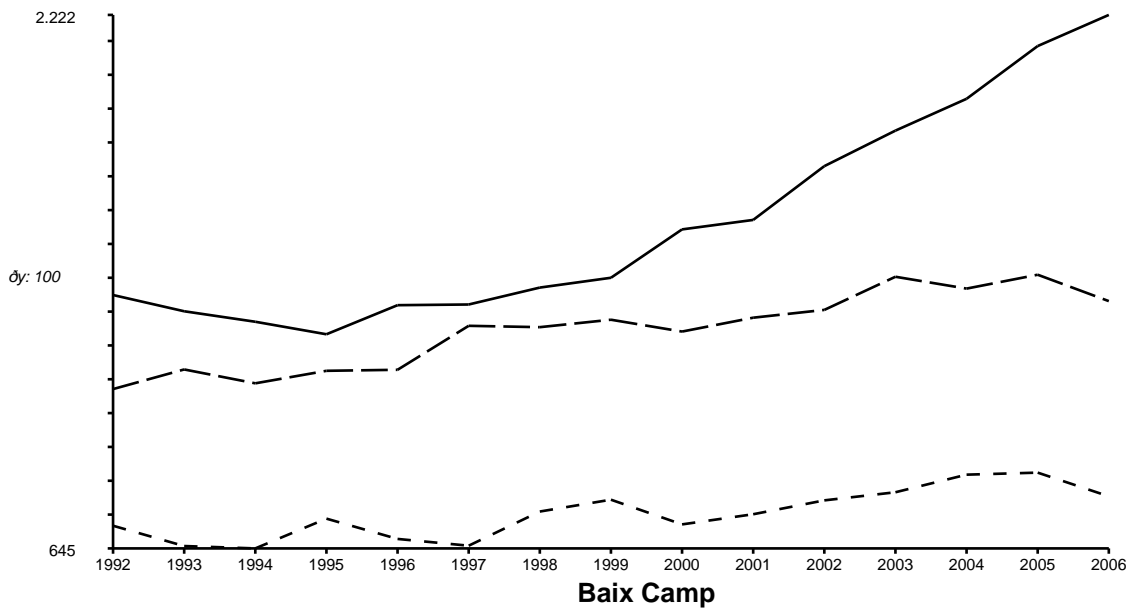
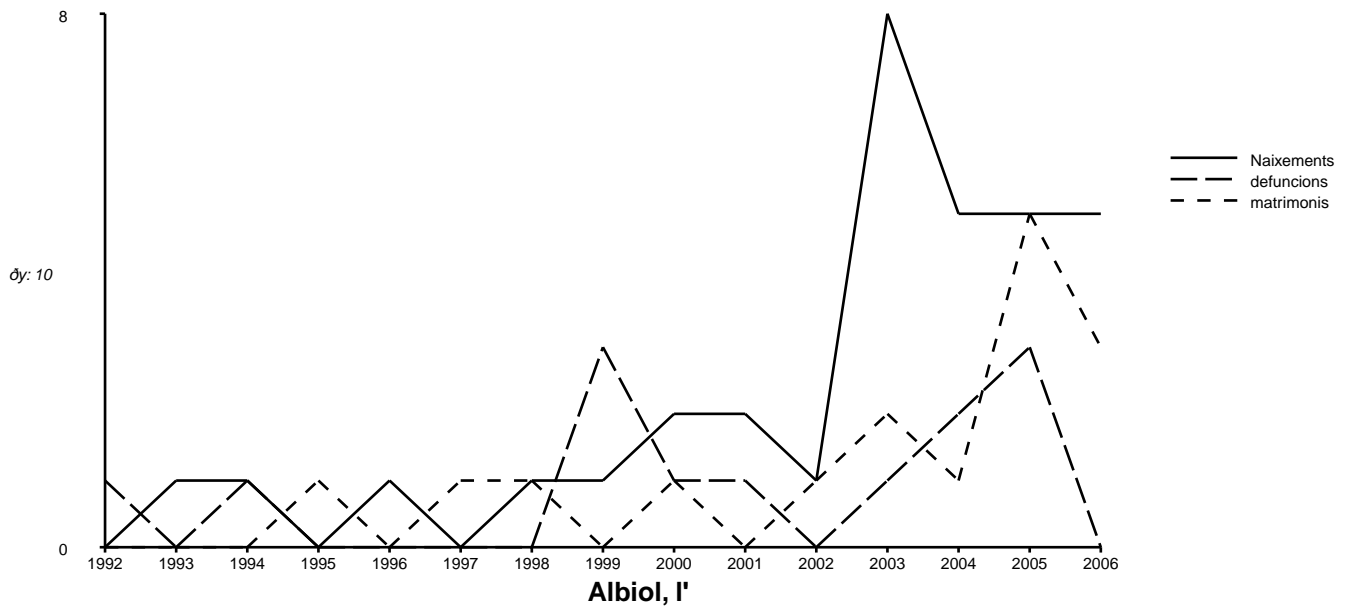
Fonts: Generalitat de Catalunya. Departament de Política Territorial i Obres Públiques.
Anys disponibles: del 1991 al 2006

Superfície agrària

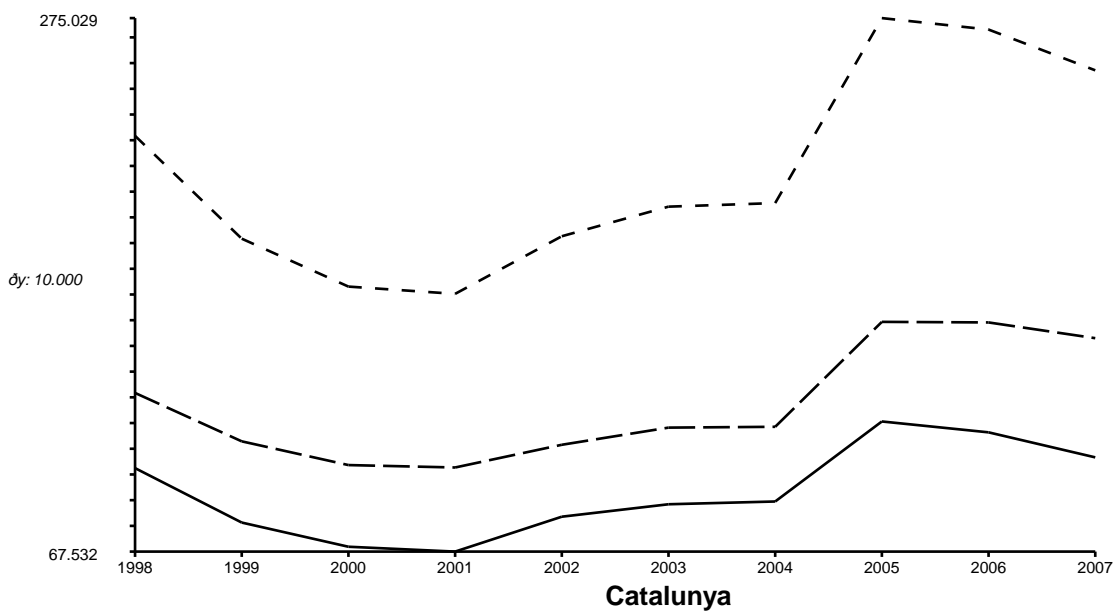
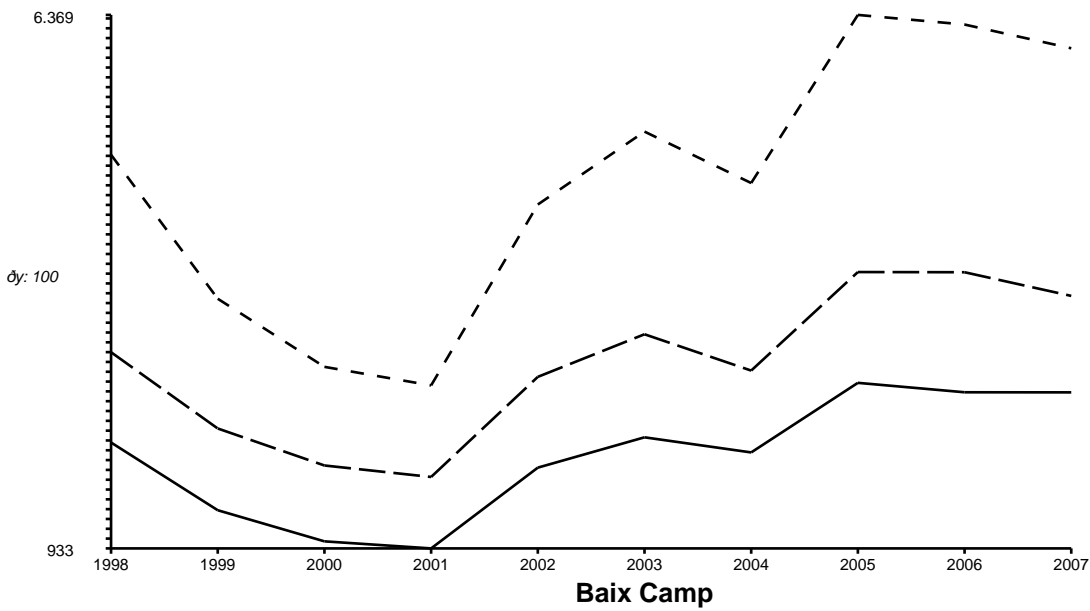
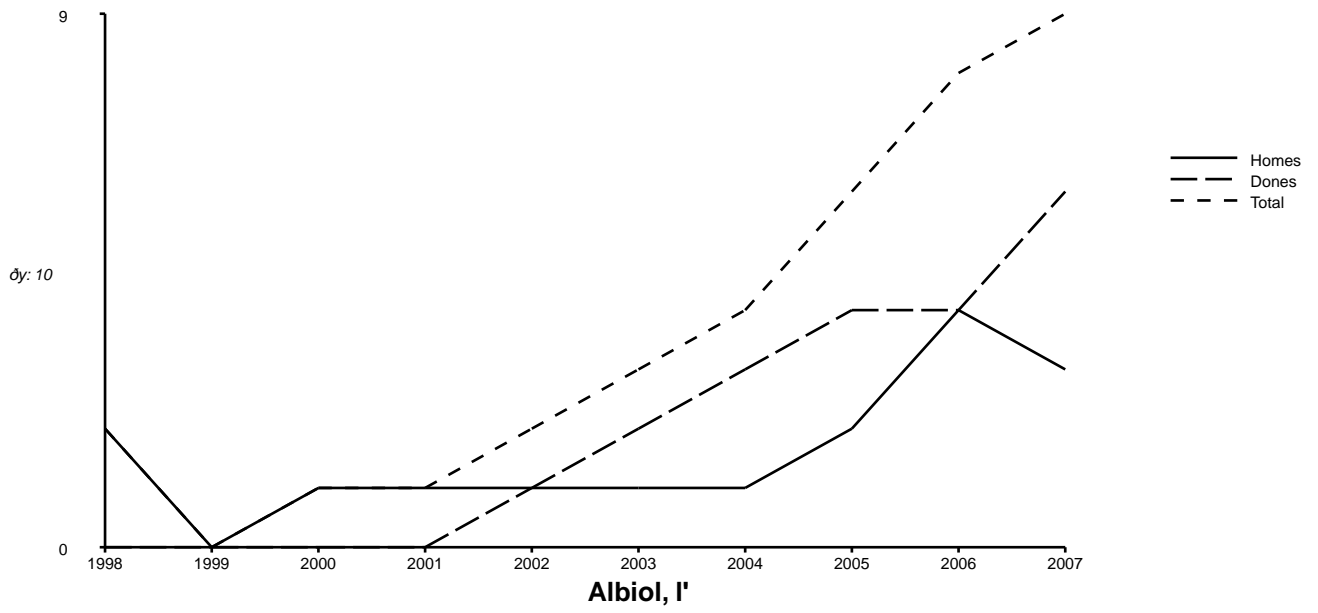
		SAU			Altres
		terres llaurades	pastures permanents	Terreny forestal	
Albiol, l'	1999	180	0	462	125
	1989	431	49	853	216
Baix Camp	1999	19.244	513	12.798	4.721
	1989	23.848	380	15.879	7.766
Catalunya	1999	817.031	339.797	838.663	308.488
	1989	837.000	269.914	981.364	383.303

Fonts: Institut d'Estadística de Catalunya. Cens agrari 1989, 1999.
Anys disponibles: 1982, 1989, 1999.

Piràmides de població.2001


Naixements, defuncions i matrimonis.1992 - 2006.


Atur registrat.1998 - 2007.



© Institut d'Estadística de Catalunya

Es permesa la reproducció de la informació estadística citant la font: "Web de l'Institut d'Estadística de Catalunya".

Informació generada el 4/06/08
Temps de generació: -1212594723 segons.